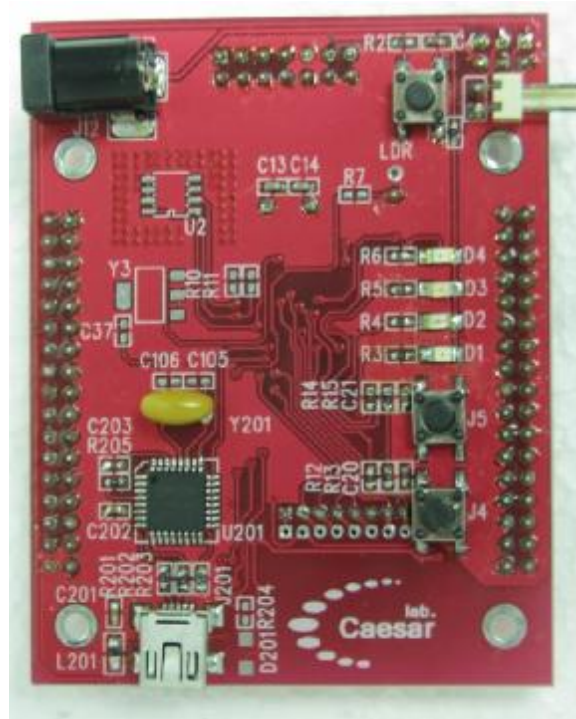


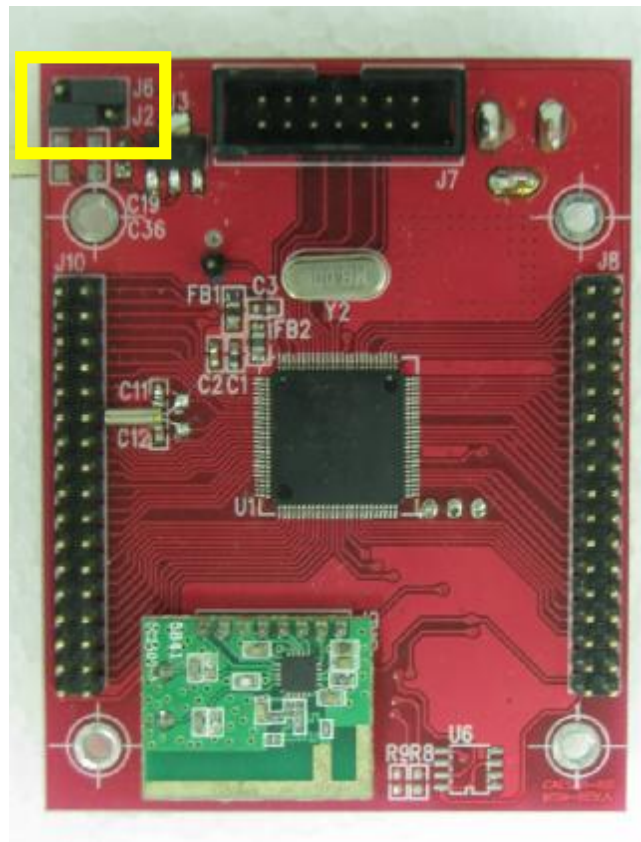
บอร์ด WSK-kit สามารถรองรับแหล่งจ่ายไฟ สามารถรับได้จาก 3 แหล่งคือ

1. 3V DC จากถ่าน AA 2ก้อน
2. 5V-12V DC Adapter (GND นอก VCC ใน)
3. 5V USB



+ From 2AA  
- battery

การเลือกแหล่งจ่ายไฟให้กับบอร์ดสามารถทำได้ผ่าน JUMPER J2 และ J6

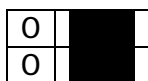


รูปแสดงตัวอย่างการใช้แหล่งจ่ายไฟจาก USB

1. ใช้แหล่งจ่ายไฟจาก USB



2. ใช้แหล่งจ่ายไฟจาก Adapter



3. ใช้แหล่งจ่ายไฟจาก 3V battery

